

DEPARTEMENT DE LA MANCHE

# COMMUNE DE DENNEVILLE



## PLAN LOCAL D'URBANISME

### 6.2 Annexes graphiques



**planis**  
AMÉNAGEMENT • URBANISME • ENVIRONNEMENT

SIEGE  
210 Rue Alexis de Tocqueville  
Parc d'Activités du Golf  
50 000 SAINT LO  
Tel 02 33 75 62 40  
Fax 02 33 75 62 47  
contact@planis.fr  
www.planis.fr

## DOSSIER D'APPROBATION

Vu pour être annexé à la  
délibération du Conseil Municipal  
en date du

Le Maire,  
Mme Marie-Josèphe HAIZE

## **Sommaire**

<b>6.2.1-</b>	<b>PLAN DU RESEAU D'EAU POTABLE.....</b>	<b>1</b>
<b>6.2.2-</b>	<b>PLAN DU RESEAU D'EAUX USEES.....</b>	<b>6</b>
<b>6.2.3-</b>	<b>PLAN DU RESEAU ELECTRIQUE .....</b>	<b>8</b>
<b>6.2.4-</b>	<b>PLAN DES SERVITUDES D'UTILITE PUBLIQUE.....</b>	<b>10</b>

## **6.2.1- PLAN DU RESEAU D'EAU POTABLE**

Légende		
Canalettes	Appareils	Ouvrages
Feeder	Vanne	Réservoir sur tour
Défense incendie	Vanne fermée	Réservoir semi-enterré / enterré
Cue brisé	Robinet 1/4 tour	Réservoir au sol / biche
Rafale	Vidange	Production avec traitement
Rafalement/Distribution	Flaque d'entretien	Forage
Galerie	Réduction	Puits
Hors service	Pleine écouleuse	Station de pompage
Vidange	Branche écouleuse	Station de suspension
Branchement simple	Disjoncteur	Buse charge
Hors gestion SAUR	Réducteur de pression	Traitement sur réseau
	Régulateur de pression amortissant	
	Soupape anti-sécher	



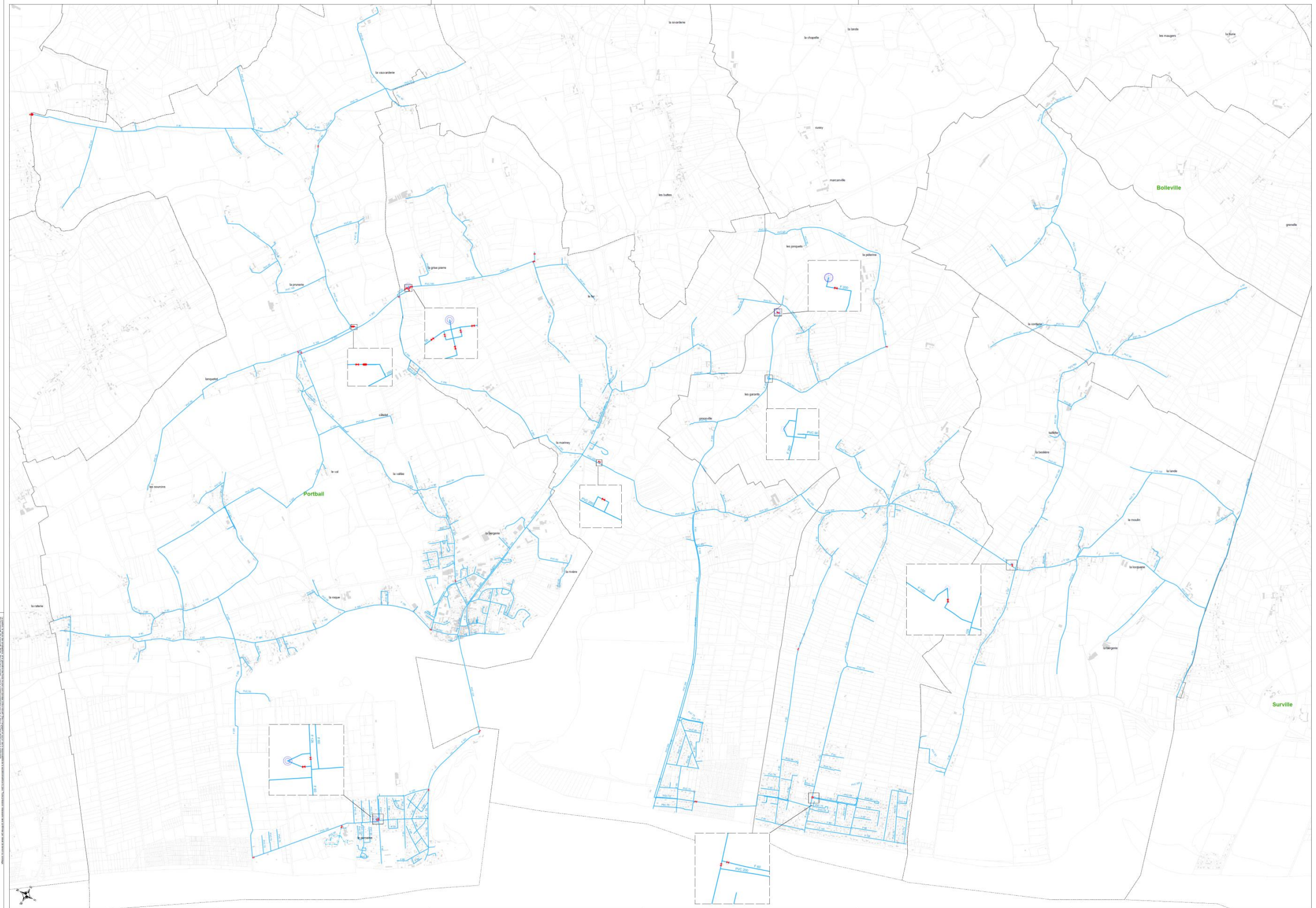
DEPARTEMENT DE LA MANCHE (50)

**SYNDICAT DE PORTBAIL**

Plan n° : 0007-00-E-A3-001 Echelle : 1:8 500  
Cartographe : S.A.M.C.R.S.A.N.E. Date : 14/09/2011

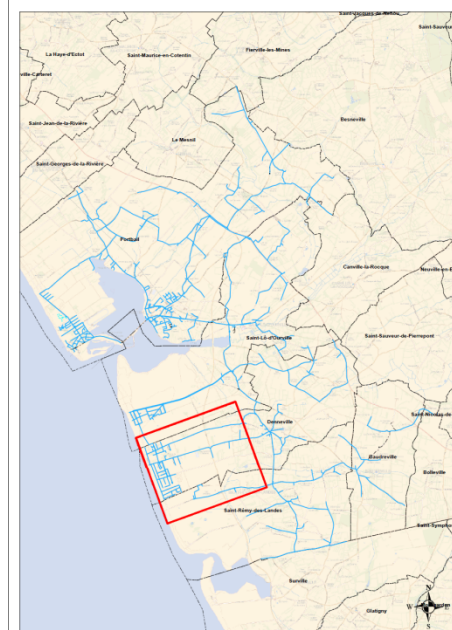
**Réseau d'eau potable**  
"Plan d'ensemble"

**SAUR**  
CPO Marne La Vallée  
8, Boulevard Michael FARADAY  
77700 SERRIS



**Légende**

Canalisations	Appareils	Ouvrages
— Distribution	• Vanne	○ Réservoir sur tour
— Feeder	• Vanne fermée	○ Réservoir semi-enterré / enterré
— Défense incendie	• Robinet 1/4 tour	○ Réservoir au sol / niche
— Eau brute	• Purgé	○ Réservoir incendie
— Refoulement	• Vidange	○ Production avec traitement
— Refoulement/Distribution	• Ventouse	□ Captage
— Galerie	• Plaque d'identité	□ Forage
••••• Hors service	• Réduction	□ Puits
— Vidange	• Poteau d'incendie	□ Station de pompage
— Blanchement simple	• Bouche d'incendie	□ Station de surpression
— Hors gestion SAUR	• Compteur de production / sectionisation	□ Brise charge
	• Compteur import / export	□ Traitement sur réseau
	• Compteur abonné	
	• Débitmètre	
	• Stabilisateur d'écoulement	
	• Boîte à boues	
	• Borne fontaine	
	• Bouche de lavage	
	• Clapet	
	• Disjoncteur	
	• Réducteur de pression	
	• Régulateur de pression amortisseur	
	• Soupape anti-bélier	



DEPARTEMENT DE LA MANCHE (50)

**S.I.A.E.P. de PORTBAIL**

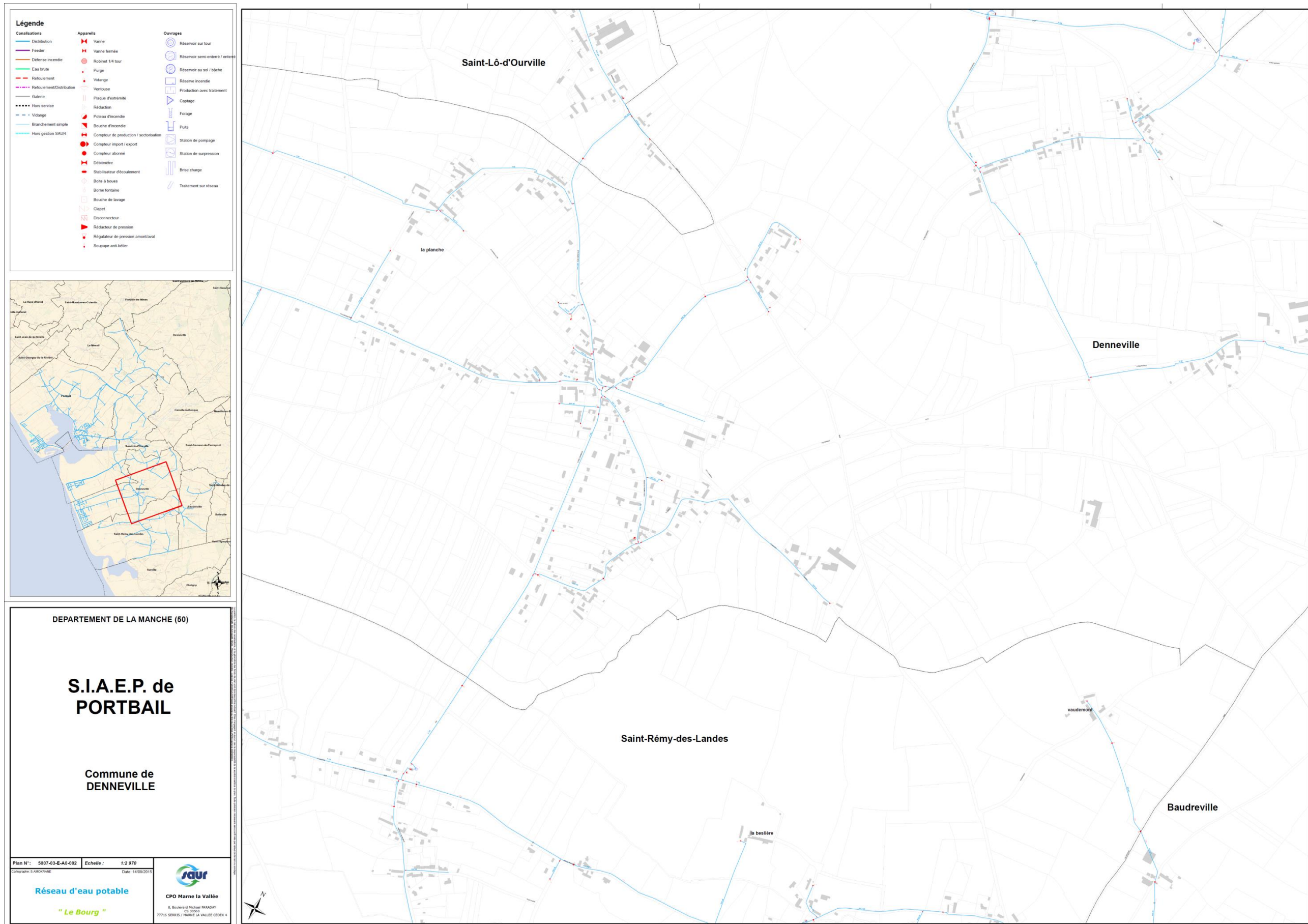
Commune de **DENNEVILLE**

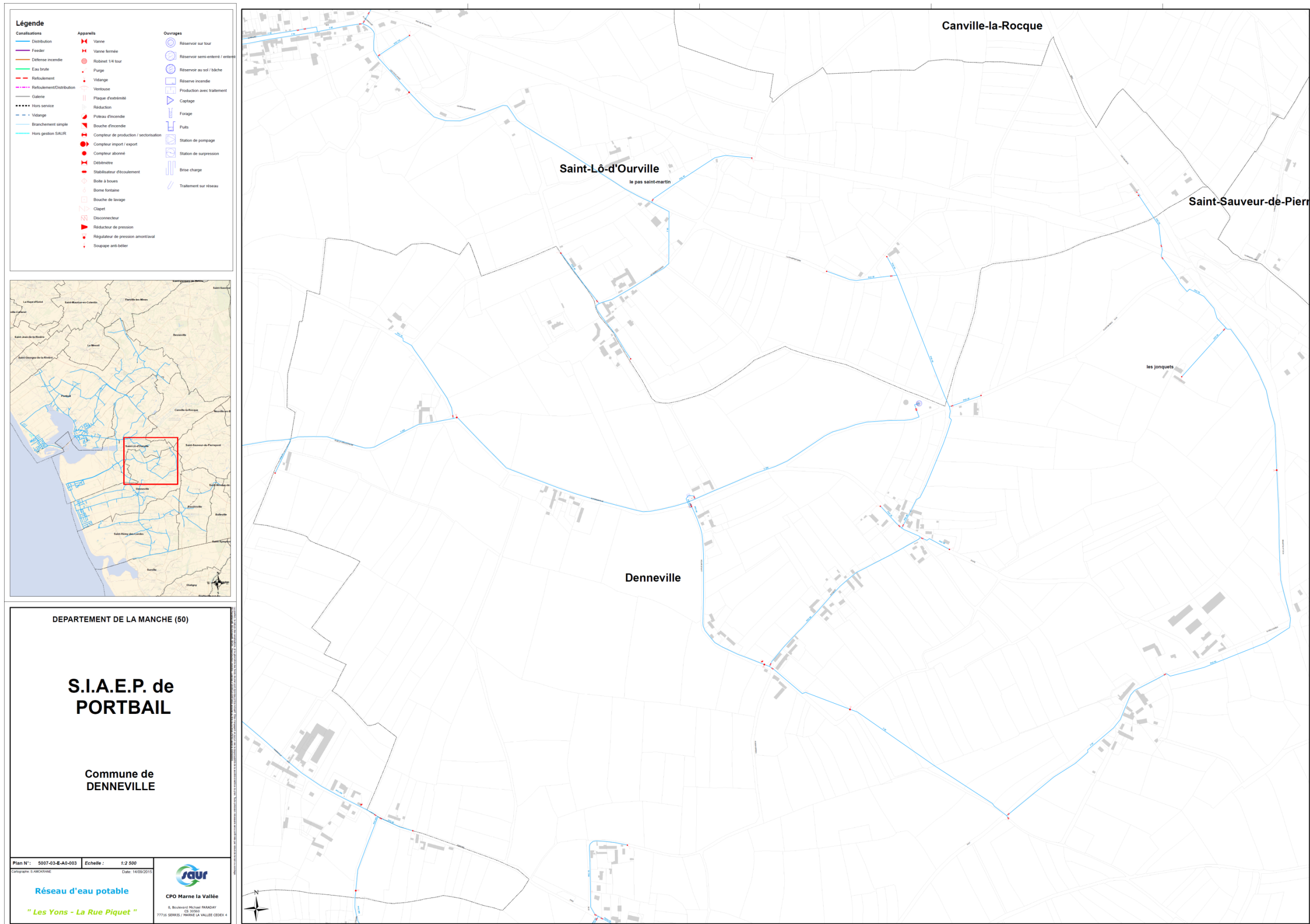
Plan N°: 5007-03-E-A0-001 | Echelle: 1:2 970  
 Composé: S. AMORIANE | Date: 14/09/2015

**Réseau d'eau potable**  
 " La Plage "

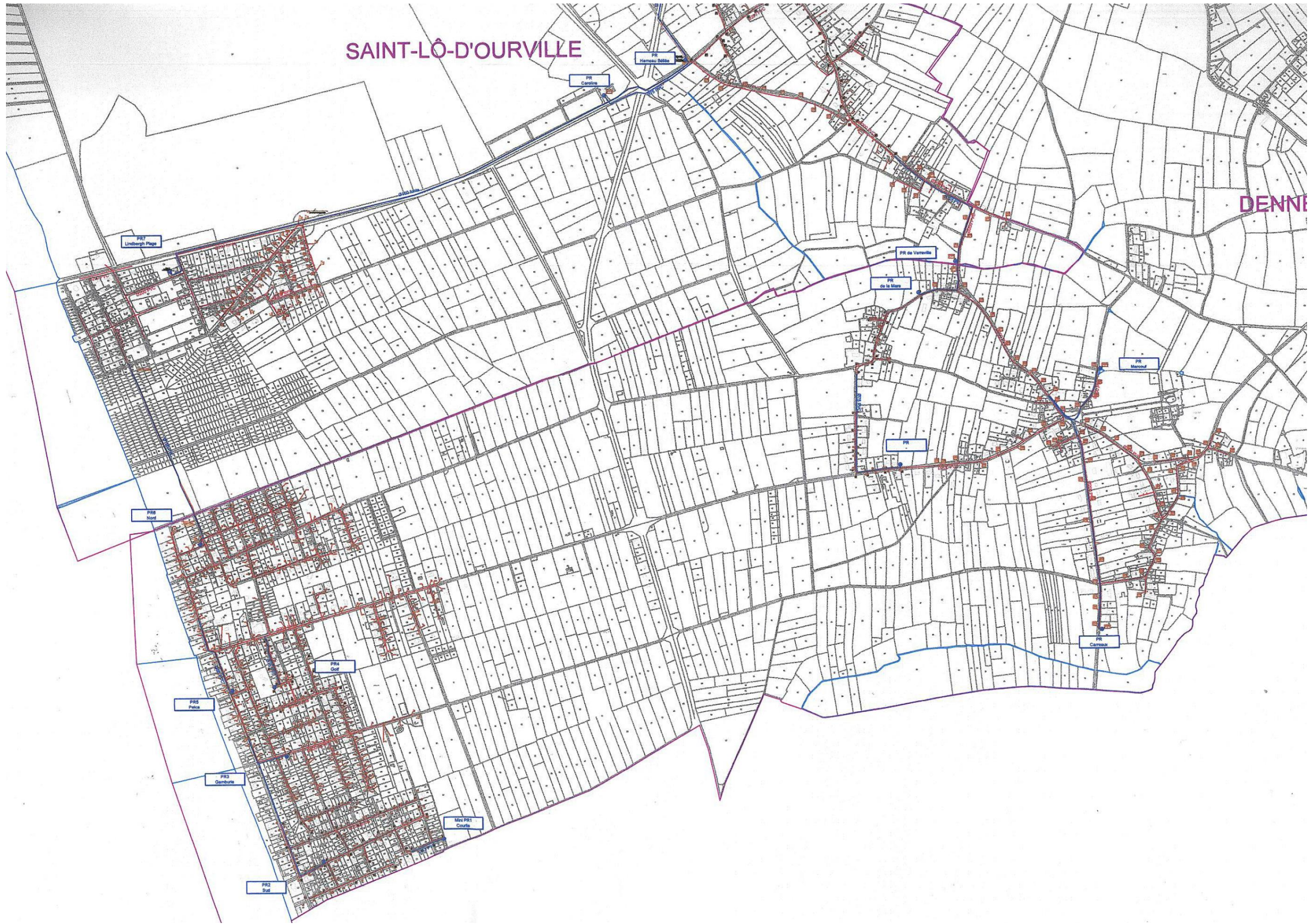
**SAUR**  
 CPO Marne la Vallée  
 8, Boulevard Michel PARADAY  
 93 300 La Plaine St-Denis  
 77726 SERRIS / MARNE LA VALLÉE CEDEX 4







## **6.2.2- PLAN DU RESEAU D'EAUX USEES**



## **6.2.3- PLAN DU RESEAU ELECTRIQUE**



## **6.2.4- PLAN DES SERVITUDES D'UTILITE PUBLIQUE**